



2023

# PORTAFOLIO DE SERVICIOS

Red de Salud de Ladera E.S.E

NIT: 805.027.289-9





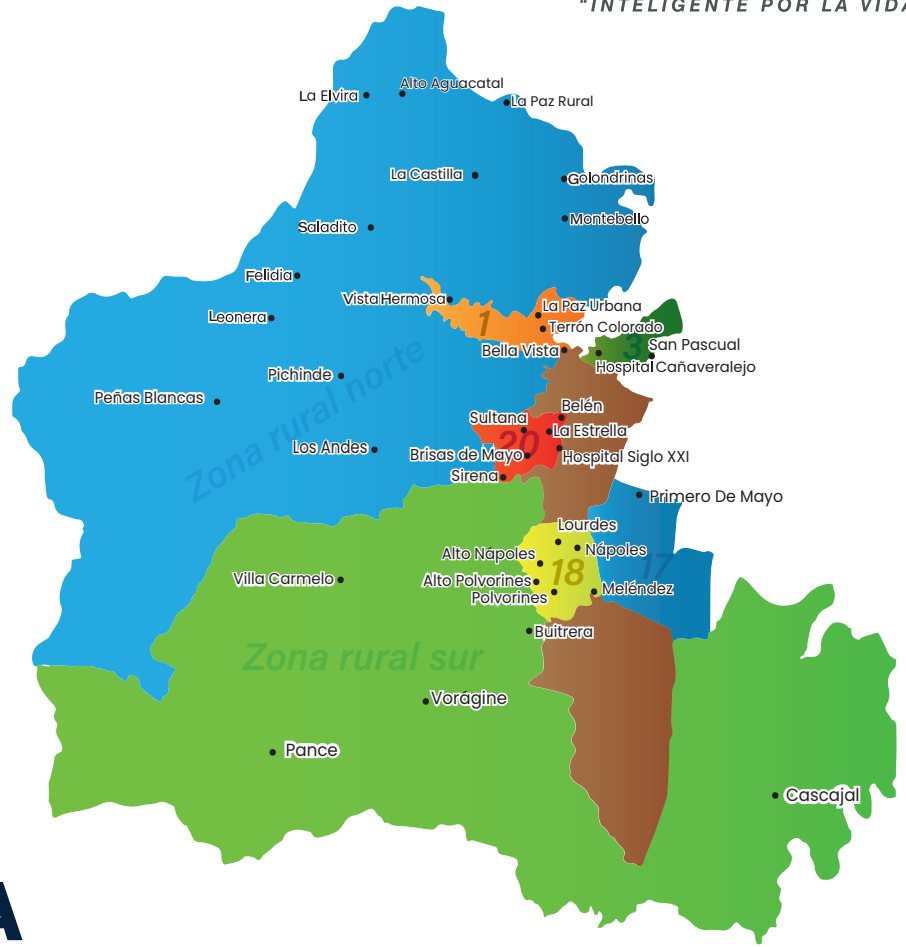
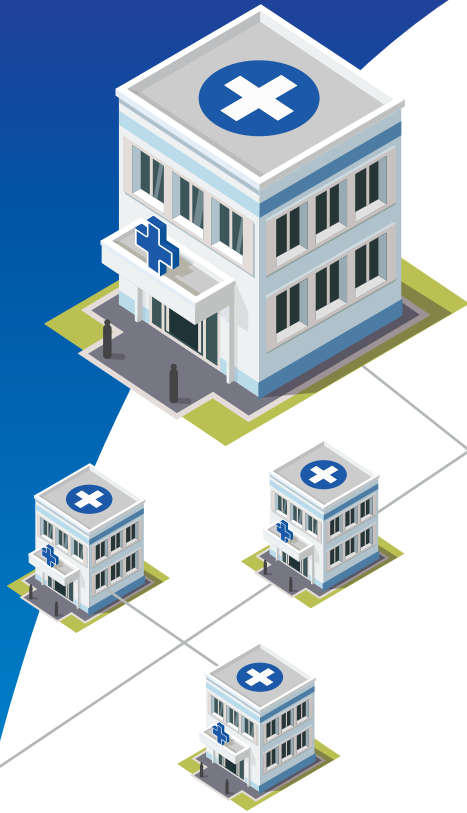
## Misión

Somos una empresa de salud modelo en atención integral, eficiente y confiable; promocionando la docencia y la investigación, prestando atención domiciliaria y rural con calidad.

## Visión

Innovar para llegar al 2023 con un modelo de salud inteligente que garantice liderazgo, humanización y sostenibilidad convirtiéndonos en un referente nacional en la telemedicina.





# UBICACIÓN GEOGRÁFICA

# RUTAS INTEGRALES DE ATENCIÓN EN SALUD-RIAS

## RUTA INTEGRAL DE ATENCIÓN PARA LA PROMOCIÓN Y EL MANTENIMIENTO DE LA SALUD POR CURSO DE VIDA

- Primera Infancia
- Infancia
- Adolescencia
- Juventud
- Adulthood y Vejez



## RUTA INTEGRAL DE ATENCIÓN PARA LA POBLACIÓN MATERNO PERINATAL

- Atención preconcepcional
- Atención del puerperio
- Control prenatal
- Atención de emergencias obstétricas
- Atención y control del recién nacido



# SERVICIOS

## RUTA INTEGRAL DE ATENCIÓN EN SALUD PARA GRUPO DE RIESGO

- Para población con riesgo o presencia de alteraciones Cardio
- Cerebro-Vascular-Metabólicas manifiestas.
- Enfermedades respiratorias crónicas.
- Alteraciones Nutricionales.
- Trastornos mentales y del comportamiento por uso de sustancias psicoactivas y adicciones.
- Trastornos psicosociales y del comportamiento.
- Alteraciones de la salud bucal.
- Detección temprana de cáncer de cérvix mama, próstata y colon.
- Enfermedades infecciosas.
- Trastornos visuales y auditivos
- Trastornos degenerativos, neuropatías y auto-inmunes.



# ATENCIÓN INTEGRAL EN SALUD



## REHABILITACIÓN INTEGRAL

- Terapia Ocupacional
- Terapia Respiratoria
- Fisioterapia
- Fonoaudiología y/o Terapia del Lenguaje
- Trabajo Social
- Psicología

## ATENCIÓN INTEGRAL POR GRUPO INTERDISCIPLINARIO

- Consulta Médica General
- Consulta Médica Familiar
- Dermatología
- Ginecología
- Medicina Interna
- Nutrición
- Obstetricia
- Oftalmología
- Pediatría
- Psiquiatría
- Medicina Alternativa
- Consulta Odontológica General, Especializada y Ortodoncia
- Enfermería
- Vacunación
- Servicios Amigables
- Salud sexual y reproductiva

# APOYO DIAGNÓSTICO

## Laboratorio clínico:

- Química sanguínea
- Uroanálisis y parasitología
- Hematología y coagulación
- Inmunología y Pruebas especiales
- Microbiología
- Muestras domiciliarias (resultados correo electrónico)

## Servicio de Imagenología: -Rayos X con equipos digitales

- Cráneo y cara
- Extremidades y pelvis
- Columna vertebral
- Torax
- Abdomen
- Radiología oral
- Lectura de estudios radiológicos

## Ecografías

- Ecografías obstétrica Ecografía
- Ginecológica
- Ecografía de abdomen superior
- Ecografía de abdomen total
- Ecografía de tiroides
- Perfil biofísico fetal
- Ecografía de mama
- Mamografías
- Colposcopia



# ATENCIÓN INTRAHOSPITALARIA

## HOSPITALIZACIÓN

Salas de observación y hospitalización remodeladas para niños, adultos y obstétricas con camas unipersonales o bipersonales.

## URGENCIAS

- Consulta de urgencias de primer nivel
- Sala de Observación
- Procedimientos de baja complejidad
- Salas diferenciales para pacientes covid positivos



**SILOÉ**



**CAÑAVERALEJO**



**TERRÓN COLOADO**

## ATENCIÓN HUMANIZADA DEL PARTO

- Sala de monitoreo fetal
- Sala de trabajo de parto
- Sala de atención del parto y del recién nacido
- Sala de post-parto
- Interrupción voluntaria del embarazo (menor a 12 semanas)
- Urgencias obstétricas 24 horas



## **SERVICIO: QUIRÚRGICOS**

- Cirugía General
- Cirugía Ginecológica
- Cirugía Ortopédica
- Cirugía Oftalmológica
- Cirugía Otorrinolaringología

## **GRUPO: PROCESOS**

- Proceso de Esterilización



# UNIDADES ESPECIALIZADAS

## TELESALUD

- Nutrición y dietética
- Medicina familiar
- Medicina general
- Medicina interna
- Pediatría
- Psiquiatría
- Psicología
- Ginecología



# CENTRO HOLÍSTICO COMUNITARIO

- Salud mental
- Psicología
- Psiquiatría
- Trabajo social
- Medicina Integrativa
- Acupuntura, Terapia Neural)
- Desintoxicación con Metadona



# NUESTRAS REDES SOCIALES

 **RedSaludLadera**

 **RedSaludLadera**

 **RedDeSaludDeLaderaESE**





# CONTÁCTANOS

[www.saludladera.gov.co](http://www.saludladera.gov.co)

Contac Center: 8937701

Correo electrónico:

[gerencia@saludladera.gov.co](mailto:gerencia@saludladera.gov.co)

Horario de atención:

Lunes a Viernes: 7am a 5pm

Sede Administrativa 1: Calle 5c # 39-51

Sede Administrativa 2: Carrera 43 # 5a-27

Santiago de Cali, Valle del Cauca, Colombia.